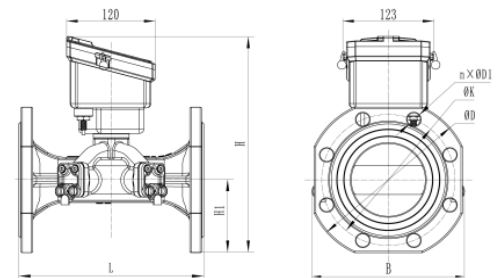


# Wodomierz ultradźwiękowy

## SC7 DN50 – DN600

### Charakterystyka produktu

- Certyfikowany zgodnie z normami MID i EN-1434OIML R49/ISO-4064.
- Żywotność baterii min. 10 lat
- Montaż poziomy lub pionowy.
- Korpus żeliwny lub ze stali nierdzewnej do połączeń kołnierzowych .
- Detekcja temperatury , alarm niskiej temperatury.
- Brak ruchomych części, brak zużycia, długotrwałe i stabilne działanie.
- Alarm anormalnej temperatury.
- Pomiar ultradźwiękowy wysokiej jakości.
- Kompatybilny ze złączem optycznym IrDA, impulsowe wyjście, RS485, przewodowy i bezprzewodowy M-Bus, GRPS i 4-20mA interfejs.
- Protokół komunikacyjny kompatybilny z EN13757, OMS, GB/T 26831, CJ/T 188, MODBUS RTU.
- Atest higieniczny do wody pitnej.



### Wymiary

Średnica DN (mm)	50	65	80	100	125	150	200	250	300	350	400	500	600
Długość L (mm)	200/ 270	200/ 300	225/ 300	250/ 360	250/ 350	300/ 350	350	400/ 450	450/ 600	500	600	600	800
L <sub>1</sub> (mm)	120												
H (mm)	245	250	275	290	300	400	470	530	580	635	690	790	895
H <sub>1</sub> (mm)	65	70	90	100	125	130	170	203	230	253	283	335	390
W (mm)	123												
B (mm)	172	190	205	230	250	285	340	405	460	505	565	670	780
D (mm)	165	185	200	220	230	285	340	405	460	505	565	670	780
n x φD1	4xφ18	4xφ18	8xφ18	8xφ18	8xφ18	8xφ22	12xφ22	12xφ26	12xφ25	16xφ22	16xφ26	20xφ25	20xφ30

## Dane techniczne

Średnica DN (mm)	50	65	80	100	125	150	200	250	300	350	400	500	600
Przepływ maksymalny $Q_4$ (m <sup>3</sup> /h)	31.25	50	78.75	125	200	312.5	500	787.5	1250	1250	2000	3125	5000
Przepływ nominalny $Q_3$ (m <sup>3</sup> /h)	25	40	63	100	160	250	400	630	1000	1000	1600	2500	4000
Przepływ przejściowy $Q_2$ (m <sup>3</sup> /h)	0.16	0.256	0.4032	0.64	1.024	1.6	2.56	4.032	6.4	6.4	10.24	16	25.6
Przepływ minimalny $Q_1$ (m <sup>3</sup> /h)	0.1	0.16	0.252	0.4	0.64	1	1.6	2.52	4	4	6.4	10	16
R $Q_3/Q_1$	250 (100, 160, 400 opcjonalnie)												
Kanały pomiarowe	Dwa									Trzy			
Strata ciśnienia $\Delta p$ , kPa	25									10			
Zakres wskazań (m <sup>3</sup> )	9999999,99999					99999999,99999							
Klasa dokładności	2												
Klasa temperatury	T50 (T30 opcjonalnie)												
Klasa szczelności	IP 68												
Zasilanie	3.6 V bateria litowa												
Żywotność baterii	≥ 10 lat						≥ 10 lat						
Klasa wrażliwości profilu przepływu	U0, D0												
Pozycja montażu	dowolna												